

# Zdvížeň posuvné dveře, výrobek pro moderní stavby

Ing. Vladimír HORÁK  
IQ SERVICE spol. s r. o.

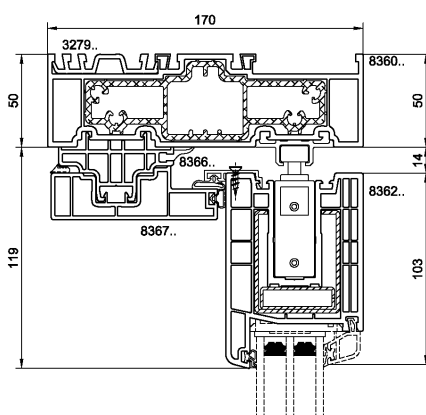
Nic nedává domovu elegantnější atmosféru, jako vzdušný světlem zaplavený prostor. To je důvod proč jako ideální přechod mezi obytným prostorem a terasou, balkónem, či zahradou jsou vyhledávány zdvížeň posuvné dveře. Otevřením velkých křídel se zahradní úprava, nebo terasa stává součástí obytného prostoru.

Zdvížeň posuvné dveře GEALAN jsou pro tuto funkci ideálně vyladěny. Umožňují bez přílišné námahy pohybovat velkými křídly a to i v případě, že jsou osazeny trojskly. Příjemnou letní pohodu v obýváku si lze dopřát za teplého, letního počasí. Po jednoduchém pohybu klikou a odsunutí křídla dveří stranou potěší volnost bezbariérového průchodu zevnitř ven a naopak a tím vytvořený pocit splynutí obou prostorů.

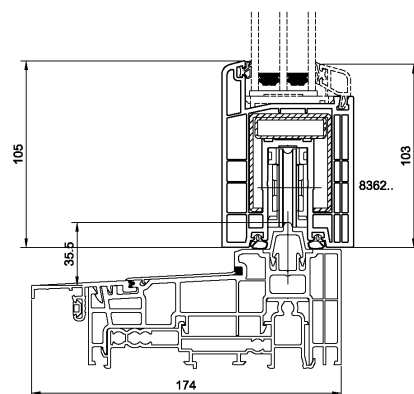
A v zimě, nebo za chladného počasí, zavřené dveře bezpečně chrání vnitřní prostor před chladem a nepřízní počasí, a přitom propouští množství světla do místnosti a umožňuje velkorysý výhled, třeba na zasněženou zahradu z pohodlí křesla u rozpáleného krbu.

To je ta pocitová stránka věci, ale technický pohled na tento zajímavý stavební prvek nás přesvědčí, že řešení není jednoduché a obsahuje řadu úskalí.

Název výrobku „Zdvížeň posuvné dveře“ sice vyvolává dojem, že se jedná o dveře, což by z hlediska norem mohlo znamenat přece jen mírnější požadavky na jeho parametry, ale je potřeba si uvědomit, že se jedná o výrobek, otvorovou výplň, která odděluje přímo obytnou místnost od exteriéru. Na tento typ



Obr. 1a – Řez rámem a pohyblivým křídlem nahoře



Obr. 1b – Řez rámem, pohyblivým křídlem a prahem dole

výrobku je proto nutné nahlížet jako na okno se všemi přísnějšími požadavky.

Zásadní z hlediska použití jsou vedle statiky rozměrných výplní především vlastnosti jako je průvzdušnost a vodotěsnost konstrukce.

Statika těchto výrobků vychází z robustní konstrukce rámu i křídel - viz obr.1.

■ Díky tomu je možné vyrábět prvky s křídlem o rozměrech až 3 x 2,5 m, což už je poměrně po úplném otevření velký otvor avšak při kombinaci dvou křídel dojíždějících k sobě může být otevřený otvor ještě větší. Nesmí se však zapomínat na to, že křídla se přesouvají za stejně velké nepohyblivé fixní křídlo, takže rám musí mít dvojnásobnou velikost a nad ním musí být vždy dobrý překlad. Rám nemůže převzít zatížení shora.

V dolní části sestavy zdvížeň posuvných dveří jak je vidět na obr.1b rovněž poměrně robustní práh buď z hliníku, nebo z lisovaného termostetu. Práh je možné zabudovat do podlahy prakticky až po pojezdovou kolejničku, takže výstupek činní pouhých 14 mm

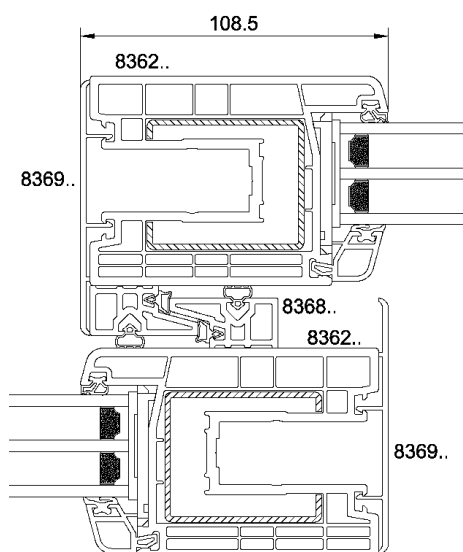
a vyhovuje i jako bezbariérový vstup. Zasklení zdvížeň posuvných dveří může být v provedení s dvojsklem, nebo trojsklem což je podle kvality skla potom určující i pro tepelně-izolační vlastnosti výrobku.

Další přísné požadavky na průvzdušnost a vodotěsnost zdvížeň posuvné dveře v systému S 8000IQ GEALAN plní zejména díky speciálním klínovitým těsnícím profilům mezi pohyblivým a pevným křídlem. Tyto těsnící profily plně a s výhodou nahradily běžně používaná kartáčová těsnění, která nemohla odolávat takovým tlakům a zajišťovat dostatečnou těsnost. Díky tomu se vodotěsnost posunula ze třídy 6A až do třídy 9A (odolává ještě pro 600Pa) což je výsledek na úrovni velmi kvalitních plastových oken.

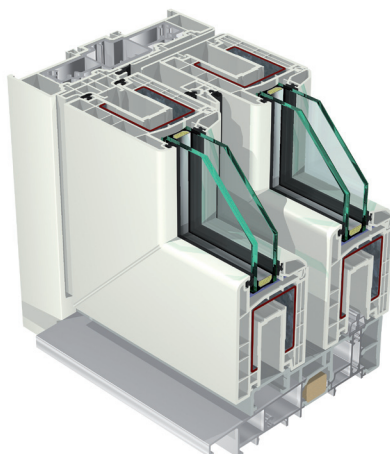
■ Podobně efektivně účinný je těsnící systém i v případě průvzdušnosti již se rovněž podařilo udržet v na stejné úrovni jako u oken ve třídě 4.

O tom, že se nejedná jen o výrobek technicky propracovaný, ale i o výrobek, který se líbí svědčí stále rostoucí zájem zákazníků, což patrně souvisí i se současnými moderními trendy ve stavebnictví. Je to i určité ocenění pečlivě zvoleného dizajnu profilů a komfortu jeho ovládání. Ten je možné i dalšími vhodně volenými doplňky zvýšit. Základním kamenem komfortního ovládání je dlouhá klika, která umožní i při vynaložení malé síly křídlo pozvednout a uvést do pohybu a kdyby i to se zdálo být náročné lze zdvížeň posuvné dveře vybavit lineárním pohonem, který po stisknutí vypínače uvede křídlo do pohybu, případně je přesune do zavřené polohy. U těžkých křídel je vhodné systém doplnit i brzdou.

■ K uvedenému popisu už zbývá jen doplnit, že zdvížeň posuvné dveře kromě bílého provedení mohou být vyrobeny a dodány i v různých dekorech dřeva, nebo s povrchovou úpravou acrylcolor a také i s hliníkovým oploštěním v barvách dle individuálních přání.



Obr. 2a – Horizontální řez křídly s detaily těsnění uprostřed



Obr. 2b – Horizontální a vertikální řez rámem a křídly.

# Světlo a pohoda



## ticho a teplo

Nic nedává domovu elegantnější atmosféru, jako vzdušný, světlem zaplavený prostor. A ideálním prostředkem k jeho spoluvytvoření mohou být zdvižně posuvné dveře v systému S8000IQ od GEALANU.

- ☺ více světla
- ☺ velkoplošné řešení
- ☺ pohodlná obsluha
- ☺ bezpečnost
- ☺ vodotěsnost 9A
- ☺ průvzdušnost 4
- ☺ bezbariérový vstup
- ☺  $U_w$  až  $0,88 \text{ W/m}^2\text{K}$



IQ SERVICE spol. s r.o.  
Zastoupení a servis firmy  
GEALAN Fenster-Systeme GmbH  
[www.gealan.cz](http://www.gealan.cz)  
[info@gealan.cz](mailto:info@gealan.cz)

 **GEALAN**